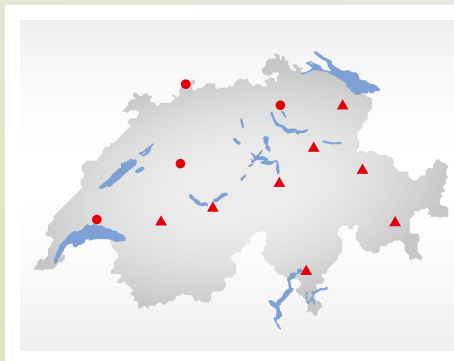


La base Rega

Per raggiungere tempestivamente i pazienti dopo un allarme, la Rega gestisce 12 elibasi ripartite sul territorio svizzero. In ogni base, un equipaggio è pronto con l'elicottero di salvataggio per portare soccorso aereo medicalizzato 24 ore su 24, 365 giorni l'anno, alle persone in emergenza. Uno sguardo alla base Rega di Losanna.



In ogni luogo d'intervento in 15 minuti

Le 12 elibasi della Rega sono ripartite sul territorio nazionale così che gli equipaggi siano in grado di raggiungere **qualsiasi luogo della Svizzera**, ad eccezione del cantone Vallese, in **15 minuti di volo**. Le basi di pianura ● si trovano a Dübendorf, Basilea, Berna e Losanna, le basi di montagna ▲ a Untervaz, Locarno, San Gallo, Erstfeld, Samedan, Wilderswil, Mollis e Zweisimmen. A queste s'aggiunge una base partner a Ginevra. Ogni base di pianura dispone di un elicottero di soccorso del tipo **Airbus Helicopters EC 145**, mentre le basi di montagna sono dotate di un **AgustaWestland Da Vinci** ciascuna.

18



Pronto a tutte le ore

Per tutta la durata del turno, l'equipaggio, composto da pilota, paramedico e medico d'emergenza, **vive insieme nella base**, in modo da essere pronto a intervenire in qualsiasi momento. Cucinano, mangiano e convivono sotto lo stesso tetto. Ogni base operativa dispone di una **cucina ①**, un **soggiorno ②** e tre **camere da letto ③** con doccia/WC. Il materiale sporco e le tute dell'equipaggio vengono lavati nella lavanderia.

Tutto in un unico posto

Un'elibase è equipaggiata con **materiale di soccorso per i diversi tipi d'intervento** della Rega, ad esempio missioni con l'argano, trasporti speciali in terapia intensiva o per la ricerca delle vittime di valanghe. Le riparazioni di minore entità vengono eseguite nella propria **officina**. Dopo ogni intervento, il medico d'emergenza rimpiazza il **materiale medico d'intervento e i farmaci** utilizzati ④, mentre il paramedico rifornisce l'elicottero dal **serbatoio ⑤**. L'equipaggio così è di nuovo pronto all'intervento.



Utilizzo della tecnologia all'avanguardia

L'equipaggio è costantemente in **contatto con la centrale operativa**. La Rega dispone di diversi mezzi di comunicazione, tra cui una propria **rete di comunicazione nazionale con 42 stazioni radio**. I messaggi vocali o i dati, come ad esempio le coordinate del luogo d'intervento, possono essere trasmessi direttamente dal sistema di gestione interventi al cockpit. Gli equipaggi utilizzano anche speciali computer tablet, i cosiddetti **Electronic Flight Bags**. Ciò permette loro di consultare informazioni dettagliate sull'intervento, dati meteo aggiornati e diverse mappe.

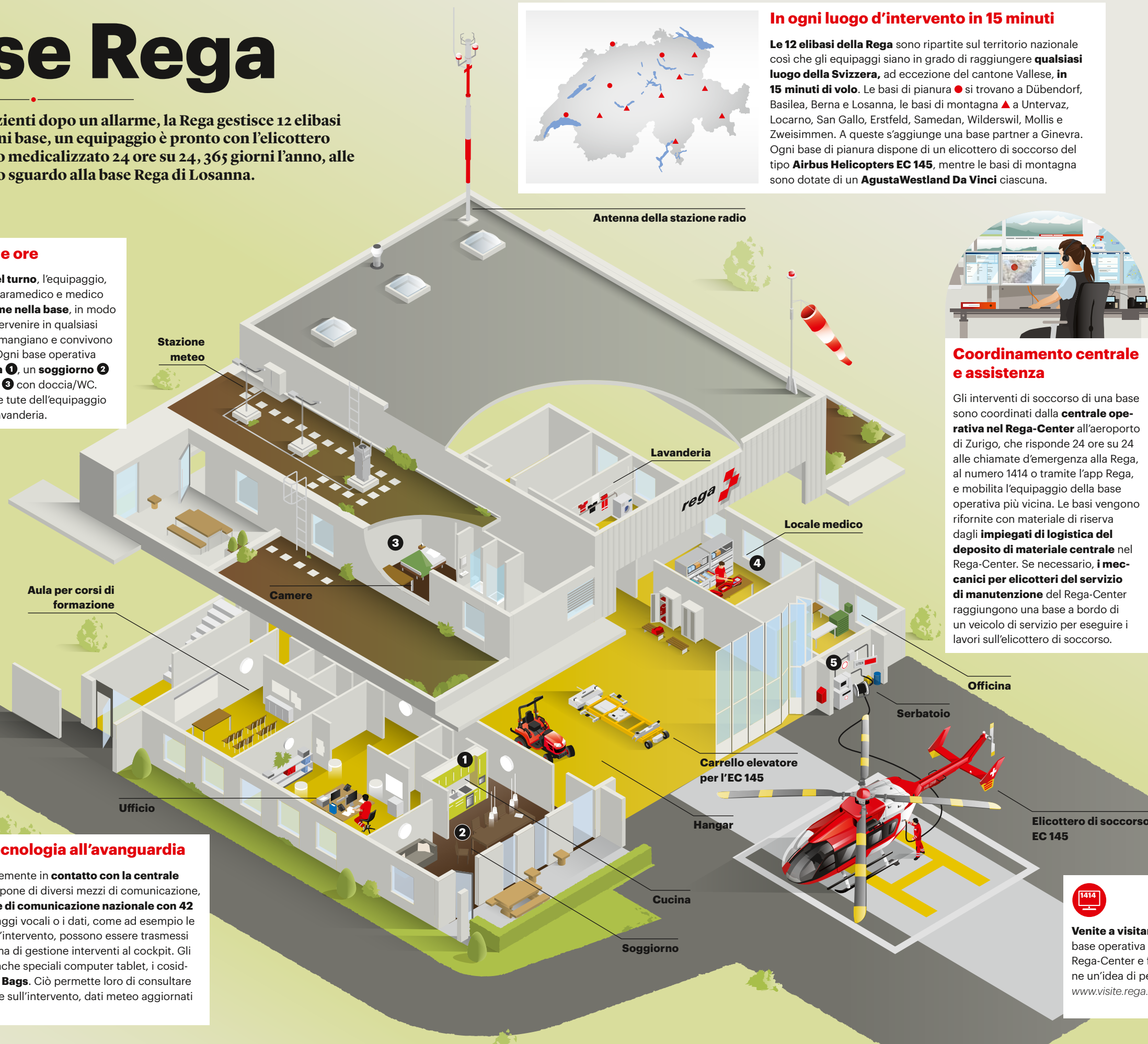
19



Coordinamento centrale e assistenza

Gli interventi di soccorso di una base sono coordinati dalla **centrale operativa nel Rega-Center** all'aeroporto di Zurigo, che risponde 24 ore su 24 alle chiamate d'emergenza alla Rega, al numero 1414 o tramite l'app Rega, e mobilita l'equipaggio della base operativa più vicina. Le basi vengono rifornite con materiale di riserva dagli **impiegati di logistica del deposito di materiale centrale** nel Rega-Center. Se necessario, i **meccanici per elicotteri del servizio di manutenzione** del Rega-Center raggiungono una base a bordo di un veicolo di servizio per eseguire i lavori sull'elicottero di soccorso.

Illustrazione: Daniel Karrer



Venite a visitare una base operativa o il Rega-Center e fatevene un'idea di persona: www.visite.rega.ch